

Model-Byg

Stor kolonnehus fra Løgstør.

Start med at kontrollere at der ikke mangler noget, skær forsigtigt alle dele ud, rens dem for fræserester og tapper, brug kniv og negle fil.

Fjern den lille kant, der er ved hakkene hvor døren skal monteres fjern sternbrædderne, fra bundpladen, de 2 trekantede skal bruges, som stivere i taget. Monter derefter alle ydervægge i rillen på bundpladen,.

Gavlen med den lille dør skal være til højre for dørene i siden.

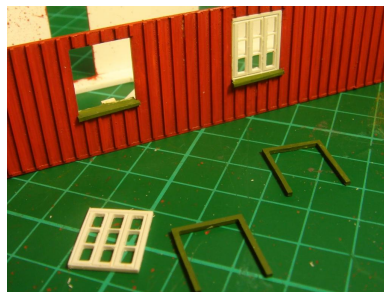
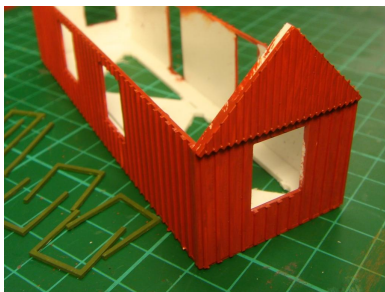
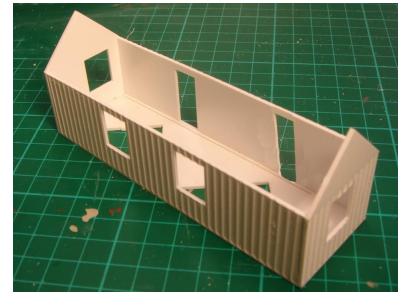
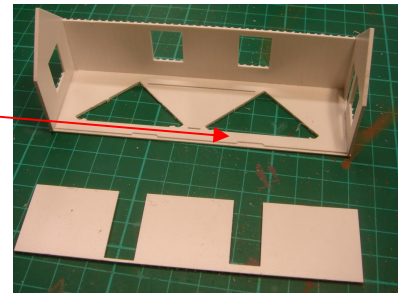
Lim nu de rillede ende gavle og den lille brædde dør på huset.

Mal huset og sternbrædderne røde, hvis du vil ha lys i huset, bør du male det sort, indvendigt, så der ikke kommer lys igennem væggene.

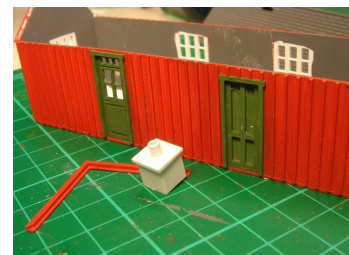
Døren med de 4 huller limes sammen med pladen i samme størrelse, for at lave en fyldningsdør.

Mal alle sålbænke og vindues inddækninger og døre grønne.

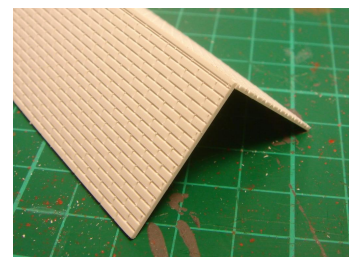
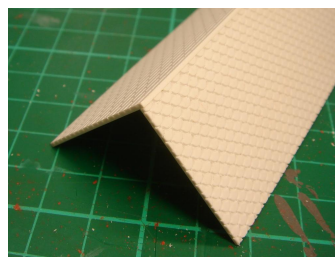
Monter sålbænkene, derefter monteres vinduerne og dørene, så de ligger plant med forsiden af vægen (ikke brædderne, men selve vægen) nu monteres inddækningerne omkring vinduer og døre, den lille top inddækning monteres over den lille dør på ende gavlen.

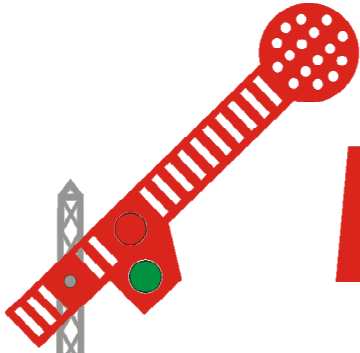


Vinduerne og døre monteres med glas (klippes eller skæres ud), lav dem lidt større end vinduet, så du kan undgå at få lim på glasset. Hvis du ønsker det, limes gardinerne på glasset



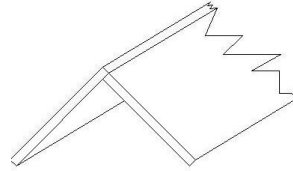
Nu samles taget, bemærk, at der er 2 slags tag, firkantet og rundet skiffer, jeg ved ikke hvorfor, men sådan ser det ud, om det er bygget på den måde, eller om den ene side er blevet udskiftet, kan jeg ikke svare på.





Model-Byg

Taget samles ved at lime den side med firkantet skiffer, på kanten af den rundede skiffer, monter de 2 trekkanter, som afstivning.
Bundpladen (Soklen) og taget males med en grålig farve.
Lim nu taget på huset, monter de 2 røde sternbrædder på taget



Saml skorstenen, de 4 sider samles flade mod kant til et kvadrat, start med at, monter den lille firkant med hullet, i enden, så er det nemmere at styre.
Slib samlingerne, skorsten, så de er helt plane, piben og den store firkant med hul, monteres på toppen



Monter den selvklæbende murstens folie på skorstenen og lim den fast i hullet på taget



Foto 1984 af Martin Jakobsen



Foto 2008 af Leif Røntved



Hvis du ønsker, at få lys i huset, bør der monteres sort pap eller stanniol indvendig i huset, man kan også male det sort indvendig, så der kun kommer lys i vinduer og ikke i gennem væg og tag.

Hvis du finder fejl eller mangler i bygge vejledningen eller i selve byggesættet, er du mere end velkommen, til at kontakte os, da det er vores mål, at levere et godt produkt, der er nemt at gå i gang med.

Har du ideer til nye produkter, hører vi også gerne fra dig.

Vi håber Du får fornøjelse af dette lille byggesæt, kig forbi vores hjemmeside for yderligere inspiration.

Vi kan kontaktes via vores hjemmeside :

www.model-byg.dk
eller på mail
post@model-byg.dk

Stor kolonnehus fra Løgstør.

Skala H0 (12 x 4 cm.)

Vare nr. 240408

Sættet indeholder:

Hvide fræsede plastdele, skorstenspipe, vinduesglas, gardiner.

Dette skal Du bruge:

Skarp kniv, plastklæber helst med kanyle, neglefil, pincet, maling.



<http://www.model-byg.dk> * post@model-byg.dk

© Copyright Model-byg 2008